

～高崎市立中央図書館のお知らせ～



第13号

2024(令和6)年7月31日発行

編集・発行: 高崎市立中央図書館

〒370-0829 高崎市高松町5-28

TEL 027-322-7919

FAX 027-324-3423

<http://lib.city.takasaki.gunma.jp/>

ホームページではカラーで見られます!

## 図書館の仕事 DVD上映会編



図書館で映画の上映会が開催されているのをご存知ですか？

★ 今回は、DVD上映会について紹介します。

★ 上映会は第1・3水曜日の10時15分から6階多目的室にて開催されています。詳細は、広報やホームページの「イベント」のページ、館内のポスターにてお知らせしています（日時は変更になる場合もあります）。



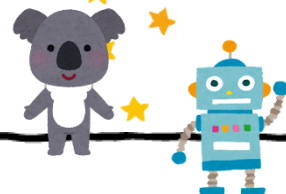
★ 上映会で使用する作品には、上映権が必要です。上映権とは、「著作物を公に上映する権利」のことで、著作権法で定められています。そのため、図書館で所蔵している作品すべてが上映できるわけではありません。

過去に上映した作品には  
「長州ファイブ」  
「最高の人生の作り方」  
「京都人の密かな愉しみシリーズ」  
などがあります！



今後は

8月21日「うっかりペネロペ  
ともだちがいっぱい編」  
9月 4日「スーパーノヴァ」  
9月18日「ロボット修理人のAi」  
などの上映が予定されています。



興味がある作品が上映されることがあれば是非一度観に来てください。素敵な作品に出会えるかもしれません。

予約不要  
先着30名



# 駅！電車！！新幹線!!!

高崎駅は1884(明治17)年5月1日に開業してから、今年で140周年を迎えました。これにちなみ、図書館がおすすめする駅・電車関連の書籍や視聴覚資料をご紹介します。



☆駅・電車・新幹線 Q&A☆ 答えは下にあります。ぜひチャレンジしてみてください！

- Q1. 1884(明治17)年5月1日に新町—高崎間が開業し、上野—高崎間101.4Kmが全通しましたが、高崎から上野まで何時間かかったでしょう？
- Q2. 1982(昭和57)年11月15日に上越新幹線が開業、1991(昭和60)年3月に上野まで乗り入れられるようになりました。高崎から上野まで最速だと何分かかったでしょう？
- Q3. 上越新幹線の開業に合わせ、東口駅前広場が整備され、水が流れるモニュメントも作られました。なんと言う呼び名で市民に親しまれたでしょう？
- Q4. 北陸新幹線が開業したのはいつでしょう？
- Q5. 上信電鉄の駅で2014(平成26)年12月22日に開業した一番新しい駅の名前は？



## 一般書



### 『電車を運転する技術』

西上いつき 著  
SBクリエイティブ

電車の運行は運転士の高い技術で支えられています。その運転士の仕事を豊富な写真や図表を交えて詳細に解説。これを読めばあなたも電車を運転できる？かもしれません。

### 『消え果てた昭和の鉄道名場面』

「旅と鉄道」編集部 編  
発行:天夢人  
発売:山と溪谷社

昭和の鉄道はSLの引退や多くの路線の廃止がありました。そのひとつ、高崎の第一機関区のSLお別れイベントの写真も掲載されています。選りすぐりの写真と当時の様子を解説した一冊です。



## 地域資料



### 『高崎線、上越線、信越本線』

牧野和人 著  
安田就視 写真  
アルファベータブックス

1960年代~90年代にかけての3路線を取り上げた写真集。その沿革に触れながら昔懐かしい車体はもちろん駅舎や周辺の風景など、見どころ満載な一冊です。

### 『諦めない経営』

高見澤志和 著  
ダイヤモンド社

2020年で弁当業135周年を迎えた荻野屋。今や誰もが知っている駅弁ですが、その舞台裏には時代と共に生き抜いた経営者たちのドラマがありました。荻野屋の歴史がわかる一冊です。



## 児童書



### 『えきにいこう』

(みんなのまちのしせつ図鑑)

ほるぷ出版

はじめてひとりで駅に行き、電車に乗った時を覚えていますか？駅にひとりでいっても不安な気持ちにならないように、駅がどんな施設なのか、大きな写真で丁寧に解説している本です。

### 『えきべんとふうけい』

マメイケダ 作  
あかね書房

醤油色のあのお魚と一緒に旅ができる！？本物そっくりの美味しそうな駅弁や、まるで電車に乗っているかのような美しい風景を感じて旅行している気分が味わえる絵本です。



DVD

### 『日本駅弁図鑑100』

【協力】電通テック

全10巻にわたり、日本全国の駅弁が紹介されています。駅弁づくりのエピソードやご当地自慢の見どころ紹介もあり見応え満点です。高崎のだるま弁当が出てくる3巻は特におすすめです！

## 視聴覚



CD

### 『鉄音博』

【音楽】SUPER BELL”Z 他

鉄道&音楽好きタレントが多数集まって作られた鉄道開業150周年記念アルバムです！現代版の「鉄道唱歌」や、妄想鉄道のエアトレインによる実現など、魅力がぎっしり詰まったCDです。

## 答え



### A1. 4時間

当時は1日3往復。上野まで特等3円38銭、上等2円、下等1円の乗車賃でした。

### A2. 46分

0系と同じ丸鼻が特徴で、クリーム色をベースに窓の部分に緑色を配した200系新幹線が活躍しました。

### A3. 上毛三山

巨石彫刻家の半田富久氏が制作しました。

### A4. 1997(平成9)年10月1日

東京—長野間が1998(平成10)年2月の長野オリンピックに合わせて『長野新幹線』として部分開業した後、2015(平成27)年3月に長野—金沢間が開業、さらに今年2024(令和6)年3月16日、金沢—敦賀間が開業し、東京—敦賀間を最速だと3時間8分で結んでいます。

### A5. 佐野のわたし駅

地元の要望により設置が決定し、駅名は公募で決まりました。近くを流れる烏川にかつて渡し船があったことが由来となっています。





写真でみる

# 高崎今昔

著・高崎市立中央図書館長



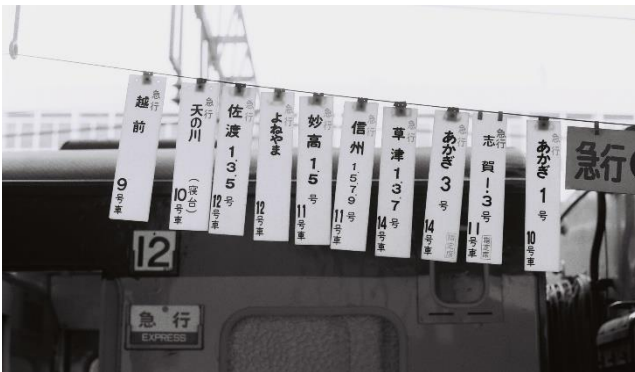
## 第8回 電車にまつわる思い出



急行とき 1965(昭和40)年9月30日撮影



急行佐渡 1967(昭和42)年1月6日撮影



急行乗車口案内 1982(昭和57)年10月23日撮影



上越新幹線開業日 1982(昭和57)年11月15日撮影

今号の特集が「駅！電車！！新幹線!!!」なので、番外編として、高崎のことだけでなく新幹線や列車についての思い出を綴ってみたいと思います。

「あずさ2号」という歌が流行ったのは遠い昔の学生時代のことでした。歌詞にある『8時ちょうどのあずさ2号』に乗って旅をした方も多かったようです。

新幹線開通とともに多くの特急や急行列車が廃止されましたが、列車名には旅情を掻き立てるものがありました。県内を走っていた列車では、「急行佐渡」、「特急白山」などがありましたが、中でも「ゆけむり」というネーミングは温泉県群馬を象徴するような素晴らしいものだったと思います。

寝台列車の定期運行は現在、サンライズ瀬戸・出雲だけになってしまいました。高崎駅からは日本海まわりの寝台特急「あけぼの」や、多くの登山客が通路まで溢れていた急行「越前」などがありました。

小学生の頃、上越線の踏切を渡り通学していたので沢山の列車を見ましたが、当時は貨物列車も多く、長大な貨物の貨車数を数えたり、最後尾にある車掌車に乗ってみたいなあなんて思っていました。

鉄道的高速化を迎え、1982(昭和57)年に上越新幹線が開業となりました。最初は大宮までの暫定開通で、大宮から上野までは「新幹線リレー号」という快速列車に乗り継いでいました。その後、上野延伸、東京延伸と利便性が高まり、高崎も首都圏の通勤圏内に入りました。

上越新幹線開業の年の職場旅行は佐渡でした。土曜の午後に高崎を新幹線で出発し、新潟港からジェットフォイルで佐渡に渡りゆっくり観光を楽しみ、新幹線のもたらず経済、観光への波及効果を感じたものでした。何しろ1964(昭和39)年の時刻表では、高崎を13:35の普通列車で出発し、長岡で乗り継いで20:50に新潟に着くのですから、とても一泊での佐渡旅行は無理でした。

新幹線開業に合わせて高崎駅も近代的な駅に変貌しました。駅や鉄道の変化はその街の盛衰に大きく関わってきます。今後も駅や鉄道をベースに高崎は益々発展すると思っています。

