

がっこう⇔たかさき としょかん通信 No.24

2017. 4

学校図書館指導員の皆さま、この「がっこう⇔たかさき としょかん通信」は高崎市立中央図書館から隔月刊で、学校図書館の最前線で活躍している皆さまへ向けて発行しているおたよりです。

2013年の教育センターでの研修をきっかけとして発行を始め、5年目になります。

高崎市立中央図書館には3名の学校連携の担当者がいます。学校図書館で困ったこと、ちょっと気になることがありましたら、どうぞご相談ください。もちろん、最寄りの地域の図書館でも皆さまをお待ちしております。

*** 市立図書館の学校連携の詳細についてはこちらをご覧ください***

【学校連携】高崎市立図書館 活用マニュアル 学校図書館指導員 ver. 【H29 保存版】

また、今年より学校教員向けの活用マニュアルも作成、別便で配布いたしました。

【学校連携】高崎市立図書館 活用マニュアル 学校教員 ver. 【H29 保存版】

依頼は学校図書館指導員さんを経由してくださいとお願いしてあります。ご多忙のところ申し訳ありませんが、学校連携の依頼が先生方よりありましたら、取りまとめをよろしく申し上げます。

担当が1名変更になりました！ 今年度の学校連携担当は
杉原浩子／市川敏子／大嶋夏美 の3名です。どうぞよろしく申し上げます。

大嶋は学校連携こそ初めてですが図書館歴は長いスタッフです。
どうぞご安心いただき、どんどんご依頼ください。



4月から新しく学校図書館指導員さんとして着任された方へ「がっこう⇔たかさき としょかん通信」の創刊号～最新号までのコピーをお送りしています。少しでも業務の助けになることを願って…

今までの「としょかん通信」が入り用な方が他にもいらしたら、どうぞ学校連携担当までご一報ください。

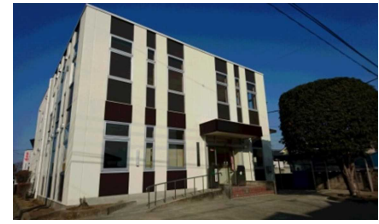
バックナンバーを送付させていただきます。

6月26日（月）から7月2日（日）まで、高崎市内の図書館はシステム入れ替えのため全館が休館となります。学校連携の受け付けは可能ですが、資料の受け渡しは後日となります。申し訳ありませんがご協力お願いいたします。

地域館通信 【山種記念吉井図書館】 TEL: 027-387-7249

✿ 再開館の準備を進めています。もう少々お待ち下さい。✿

再開館日時：平成29年4月22日(土) 午後1時



✿ 再開館行事も開催します。時間までにお集まりください。✿

再開館行事：平成29年4月23日(日)

“幼児・児童向け絵本の読み聞かせ” 午前10時30分～11時30分

“大型布絵紙芝居：多胡碑” 午後1時30分～3時30分

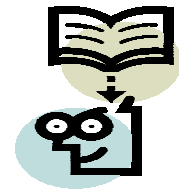
場 所：山種記念吉井図書館 1階 読み聞かせコーナー

✿ 毎年恒例「スタンプラリー」がパワー・アップしてはじまります。✿

今年は、『にほん いっしゅう スタンプラリー』“47冊読破しよう”

期間は、『平成29年5月2日(火)～平成30年3月31日(土)』

手作りスタンプが増えました。



※毎月、第3土曜日開催の「おはなしの会」は午前10時30分～11時15分に

時間を変更し、5月20日(土)から再開します。※

✿平成28年度 学校連携の実績を報告します✿ (高崎市内図書館全体です)

1. 学校図書館指導員さんからの相談に応じ、要望のあったテーマに対し資料を集めて提供
273件 57校 (小学校 43校、中学校 14校) 総貸出数 5,471冊
2. 県立図書館の学習支援セット借用状況
小学校 13回 中学校 2回 (うち高崎市立図書館を経由 小学校 12回、中学校 2回)
3. 学校図書館指導員さんの業務のなかでの疑問に回答 14校 18件
4. 教育センターへリサイクル本の提供 560冊
5. 研修講師 H28年4月27日 新任学校図書館指導員研修 (教育センター)
H28年6月29日 図書館職員等学校支援講座 (総合保健センター)



高崎市立中央図書館 学校連携担当：杉原・市川敏子・大嶋

TEL:027-322-6767 / FAX:027-324-3423

Mail: toshokan@city.takasaki.lg.jp